

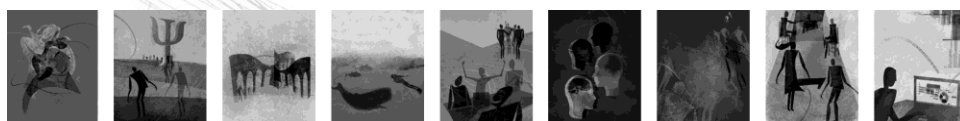


# ISPA

INSTITUTO UNIVERSITÁRIO  
CIÊNCIAS PSICOLÓGICAS, SOCIAIS E DA VIDA

EDITAL015  
TAXAS E PROPINAS LICENCIATURAS, MESTRADOS, DOUTORAMENTOS  
2019/2020

<b>Elaborado por:</b>		<b>Revisto por:</b>		<b>Aprovado por:</b>	
Conselho de Administração ISPA-CRL		Conselho de Administração ISPA-CRL		Conselho de Administração ISPA-CRL	
				<b>Página</b>	
				pág. 1 de 4	



## Licenciaturas (1º ciclo), Mestrados (2º ciclo), Mestrado Integrado e Doutoramentos (3º ciclo)

### Acesso e Ingresso <sup>(1)</sup>

Licenciaturas (1º ciclo), Mestrados (2º ciclo), Mestrado Integrado e Doutoramentos (3º ciclo)					
Acesso e Ingresso <sup>(1)</sup>					
<b>Licenciaturas (1º ciclo) e mestrado integrado</b>					
Requerimento concursos especiais (M23 e cursos médios e superiores, regimes de mudança de curso e transferência e alunos externos)				150 €	
Candidatura Concurso geral				60€	
Licenciaturas em associação com a <i>ESEI – Maria Ulrich</i>				Consultar ficha técnica do respectivo curso disponível em <a href="http://www.api.edu.pt/eseimu/">http://www.api.edu.pt/eseimu/</a>	
Mestrados (2º ciclo), Pós-Graduações e Diplomas de Estudos Avançados				100€	
Reingresso (1º e 2º ciclos)				75€	
Mestrados em associação com a <i>Universidade Católica Portuguesa</i>				Consultar ficha técnica do respectivo curso disponível em <a href="http://www.ispa.pt">www.ispa.pt</a> ou <a href="http://www.ucp.pt">www.ucp.pt</a>	
Mestrados em associação com a <i>ESEI – Maria Ulrich</i>				150€	
Matrícula, inscrição anual e inscrições pedagógicas					
Matrícula/Inscrição Anual - licenciatura em Biologia (1º Ciclo)				415€ Matrícula (1ª inscrição pedagógica inclui reingressos)	
				415 € - Inscrição anual no período normal ou extraordinário de inscrições pedagógicas	
				465€ - inscrição anual no período suplementar	
Licenciaturas em associação com a <i>ESEI – Maria Ulrich</i>				Consultar ficha técnica do respectivo curso disponível em <a href="http://www.api.edu.pt/eseimu/">http://www.api.edu.pt/eseimu/</a>	
Matrícula/Inscrição Anual – restantes licenciaturas (1º ciclo), mestrado (2º ciclo) e mestrado integrados, pós-graduações e diplomas de estudos avançados				355€ Matrícula (1ª inscrição pedagógica inclui reingressos)	
				355 € - Inscrição anual no período normal ou extraordinário de inscrições pedagógicas	
					400€ - Inscrição anual no período suplementar
Inscrição Anual para (alunos externos) inscritos em mais de 15 ECTS semestrais				355 €	
Mestrados em associação com a <i>Universidade Católica Portuguesa</i>				Consultar ficha técnica do respectivo curso disponível em <a href="http://www.ispa.pt">www.ispa.pt</a> ou <a href="http://www.ucp.pt">www.ucp.pt</a>	
Mestrados em associação com a <i>ESEI – Maria Ulrich</i>				200€ (150€ para primeiras matrículas realizadas até 6 de agosto )	
Mestrados em associação com a <i>ESEI – Maria Ulrich</i>				300€ - inscrição no 2º ano realizada até 6 de agosto 350€ se realizada após 6 de agosto	
Propinas de referência - 30 ECTS semestre	Propina Anual (II)	Outras modalidades de Pagamento			
		Prestacional (I) (meses) (II)	Semestralidade (II) (VIII)	Pagamento único anual (II) (VIII)	
	Licenciaturas (1º ciclo), Mestrado Integrado (1º, 2º, 3º e 4º anos curriculares)	4114€	374€	2036€	4032€
	Licenciaturas em associação com a <i>ESEI – Maria Ulrich</i>				Consultar ficha técnica do respectivo curso disponível em <a href="http://www.api.edu.pt/eseimu/">http://www.api.edu.pt/eseimu/</a>
	Mestrados (2º ciclos -1º ano curricular)	4114€	374€	2036€	4032€
Mestrados (2º ciclos -1º ano curricular) em associação com a <i>ESE I - Maria Ulrich</i>	3850€	350€	1906€	3773€	

Mestrados (último ano curricular) (IX) (excepto os mestrados em associação com a <i>ESE Maria Ulrich</i> ou a <i>Universidade Católica Portuguesa</i> ).	4114€ = 2739€ (dissertação) + 1375€ (estágio)	374€ = 249€ (dissertação) + 125€ (estágio)	2036€ = 1356€ (dissertação) + 680€ (estágio)	4032€ = 2684€ (dissertação) + 1348€ (estágio)	
Mestrado em Educação Pré-escolar - 2º ano curricular) em associação com a <i>ESE Maria Ulrich</i>	2450€	350€ (7 meses)		2401€	
Mestrado em Educação Pré-escolar e 1º ciclo do EB - 2º ano curricular) em associação com a <i>ESE Maria Ulrich</i>	3850€	350€	1906€	3775€	
Mestrados em associação com a <i>Universidade Católica Portuguesa</i>	Consultar o edital específico disponível em <a href="http://www.ispa.pt">www.ispa.pt</a> ou <a href="http://www.ucp.pt">www.ucp.pt</a>				
Pós-Graduações e Diplomas de Estudos Avançados	Consultar ficha técnica do respectivo curso disponível em <a href="http://www.ispa.pt">www.ispa.pt</a>				
<b>Propinas para inscrição em regime de tempo parcial &lt; 30 ECTS semestre</b>	<b>Propina Anual</b>	<b>Outras modalidades de Pagamento</b>			
		<b>Prestacional (11meses)</b>	<b>Semestralidade</b>	<b>Pagamento único</b>	
	Inscrição semestral <u>até</u> 15 ECTS	2398€	218€	1187€	2350€
	Inscrição semestral <u>até</u> 30 ECTS	(III)			
	Inscrição semestral <u>superior</u> a 30 ECTS	(IV)			
Valor unitário ECTS	18 €				
Pós-Graduações e Diplomas de Estudos Avançados	Consultar ficha técnica do respectivo curso disponível em <a href="http://www.ispa.pt">www.ispa.pt</a>				
Mestrados em associação com a <i>Universidade Católica Portuguesa</i>	Consultar ficha técnica do respectivo curso disponível em <a href="http://www.ispa.pt">www.ispa.pt</a>				

<b>Doutoramentos (3º ciclos)</b>					
<b>Candidaturas <sup>(1)</sup></b>					
Doutoramentos em Psicologia e em Biologia do Comportamento	125€				
Doutoramento em Ciências da Educação	50€				
Doutoramento em Biologia Integrativa e BioMedicina	<a href="#">Consultar ficha técnica do respectivo curso</a>				
Programa internacional de doutoramento em Neurociências	<a href="#">Consultar ficha técnica do respectivo curso</a>				
Reingresso	200€				
<b>Matrícula e inscrição anual</b>					
Doutoramentos em Psicologia e em Biologia do Comportamento	355€				
Doutoramento em Ciências da Educação	35€				
Doutoramento em Biologia Integrativa e BioMedicina	<a href="#">Consultar ficha técnica do respectivo curso</a>				
Programa internacional de doutoramento em Neurociências	<a href="#">Consultar ficha técnica do respectivo curso</a>				
<b>Propinas de referência (30 ECTS semestre)</b>	<b>Propina Anual (X)</b>	<b>Outras modalidades de Pagamento</b>			
		<b>Prestacional (x10meses) (X)</b>	<b>Prestação Semestral (X) (VIII)</b>	<b>Pagamento único (X) (VIII)</b>	
	Doutoramentos em Psicologia e em Biologia do Comportamento	2750 €	275 €	1362 €	2695 €
	Doutoramento em Ciências da Educação	2750 €	275 €	1362 €	2695 €
	Doutoramento em Biologia Integrativa e BioMedicina	<a href="#">Consultar ficha técnica do respectivo curso</a>			
Programa internacional de doutoramento em Neurociências	<a href="#">Consultar ficha técnica do respectivo curso</a>				
Prolongamento adicional do prazo de entrega da tese excedido o prazo regulamentar (para as edições de 2016/2017 e seguintes)	Mensal	(Nº de meses do prolongamento) X (fração mensal da propina anual)			
Prolongamento adicional semestral do prazo de entrega da tese (edições anteriores a 2016/2017)		1º Semestre 500€ 2º/3º Semestre 750€ cada			
<b>Propinas regime de tempo parcial</b>	<b>Propina Anual</b>	<b>Outras modalidades de Pagamento</b>			
		<b>Prestacional (x10meses)</b>	<b>Prestação Semestral</b>	<b>Pagamento único</b>	
	Doutoramento em Psicologia (para estudantes admitidos na edição com início em 2011/12 e seguintes)	2000€	200€	1000€	2000€
Doutoramento em Ciências da Educação	1820 €	182 €	901 €	1784 €	

<b>Outros Atos Académicos e Administrativos</b>	
<b>Avaliações</b>	
Inscrição em época de avaliação para efeitos de melhoria de nota (por unidade curricular).	25€
Inscrição em época especial para alunos finalistas (por unidade curricular).	25€
Pedido de reclamação de classificação de provas (por prova realizada).	35€ (V)

Inscrição em época de avaliação para efeitos de melhoria de nota (por unidade curricular) em Mestrados em associação com a Universidade Católica Portuguesa.	Consultar ficha técnica do respectivo curso disponível em <a href="http://www.ispa.pt">www.ispa.pt</a>
Pedido de reclamação de classificação de provas (por prova realizada) em Mestrados em associação com a Universidade Católica Portuguesa.	Consultar ficha técnica do respectivo curso disponível em <a href="http://www.ispa.pt">www.ispa.pt</a>
<b>Admissão a Actos e Provas Académicas</b>	
Regime Especial de Apresentação de Tese Doutoramento (D.L. 74/2006)	1500€ (Requerimento) + 8681€ (Taxa de apresentação em caso de admissão)
Requerimento de prestação de provas de doutoramento (defesa pública de tese)	750€ (VI)
Requerimento de prestação de provas de agregação	200€
Requerimento de Admissão a Provas de agregação	800€
Requerimento de Admissão a Provas de Mestrado em associação com a <i>ESE Maria Ulrich</i>	---
Requerimento de Admissão a Provas de Mestrado em associação com a <i>Universidade Católica Portuguesa</i>	Consultar ficha técnica do respectivo curso disponível em <a href="http://www.ispa.pt">www.ispa.pt</a> ou o edital 15A
<b>Equivalência, Reconhecimento de Habilitações, Creditação de Competências e Programas de Mobilidade</b>	
Uma unidade curricular	35€
Duas ou mais unidades curriculares	55€
Creditação de competências profissionais	290€ (VII)
Requerimento de candidatura a programas de mobilidade	30€
Taxas a aplicar nos Mestrados em associação com a <i>Universidade Católica Portuguesa</i>	Consultar ficha técnica do respectivo curso disponível em <a href="http://www.ispa.pt">www.ispa.pt</a>
<b>Sobretaxas</b>	
Atraso no pagamento da prestação mensal (até 2 dias após a data limite de pagamento)	5%
Atraso no pagamento da prestação mensal (para além de 2 dias após a data limite de pagamento e até ao final do mês)	10%
Atraso no pagamento da prestação mensal (a partir do último dia do mês a que se refere a prestação)	30%
Sobretaxas a aplicar nos Mestrados em associação com a <i>Universidade Católica Portuguesa</i>	Consultar ficha técnica do respectivo curso disponível em <a href="http://www.ispa.pt">www.ispa.pt</a>
<b>Reduções, isenções e prestações</b>	
<ul style="list-style-type: none"> <li>A Direcção do ISPA CRL poderá, em casos excepcionais e devidamente fundamentados, definir planos especiais de pagamento, mediante requerimento dos interessados.</li> <li>Reduções especiais de propina: definidas no âmbito de protocolos ISPA interinstitucionais (disponível em <a href="http://www.ispa.pt">www.ispa.pt</a>, secção de <a href="#">documentos e editais</a>). Para os alunos bolseiros FCT a propina anual aplicável nos programas de doutoramento é igual ao valor da bolsa concedida. Estes alunos beneficiam ainda de uma redução de 75% nas respectivas taxas de matrícula e inscrição anual.</li> <li>Não estão sujeitos ao pagamento de taxa os pedidos de equivalência/creditação de unidades curriculares realizadas no ISPA no âmbito da frequência de outros cursos/ciclos de estudos</li> </ul>	

### Observações:

(I) Os titulares dos cursos ISPA (excepto titulares de LPA que requeiram reingresso no MIP) estão isentos do pagamento de taxa de candidatura. Os titulares do MIP e que nele reingressarem para concluírem uma 2ª área de especialização ou ingressem num 2º ciclo do ISPA beneficiam de uma redução de 50% na respetiva propina anual; (II) Aos estudantes finalistas inscritos apenas nas uc's em atraso é aplicável uma propina semestral que resulta do somatório dos valores de inscrição em cada unidade curricular considerando o valor unitário para o ECTS. Não são aplicáveis aos alunos externos as condições previstas para os alunos inscritos em regime de tempo parcial. Os detentores de um grau de licenciatura de 1º ciclo obtido nas regiões autónomas da Madeira e Açores beneficiam de uma redução de 50% no valor da propina de referência no âmbito da frequência do 2º ciclo (mestrados ou mestrados integrados) até um limite máximo de 10 alunos. Para efeitos de manutenção de bolsa, os estudantes deverão obter um mínimo de 80% de aproveitamento anual, isto é, pelo menos 48 das 60 Ects. (III). O menor de (valor semestral unitário ECTS x nº ECTS ou valor de prestação semestral de referência). Ver métodos de apuramento de propinas; (IV) Prestação de referência semestral + valor semestral unitário ECTS x nº ECTS adicionais. Ver métodos de apuramento de propinas; (V) Taxa a reembolsar na totalidade, caso a reclamação ou recurso sejam deferidos (inclui provas M23); (VI) Taxa não aplicável a alunos transferidos do programa de doutoramento em psicologia aplicada ISPA/NOVA. Aos alunos bolseiros FCT é aplicável uma redução de 75% sobre o valor indicado; (VII) No âmbito do processo de creditação de competências profissionais; (VIII) Na modalidade de pagamento anual ou semestral, eventuais anulações da inscrição anual ou as alterações posteriores do elenco de inscrições inicial das quais decorra a redução da propina de referência implicam a anulação dos descontos aplicados seja para efeitos de recálculo das prestações mensais do valor remanescente da propina ou de reembolso de valores; (IX) Consultar método de apuramento da prestação mensal da propina /Mestrados – últimos anos curriculares/ (tabelas seguintes). (X) A inscrição em unidades curriculares isoladas, para estudantes que reingressarem em edições posteriores do programa, está sujeita ao pagamento de uma propina cujo valor é diretamente proporcional ao número de ECTS inscritos tomando como referências de cálculo o valor da propina do curso e o número de ECTS correspondentes. Os estudantes do Programa de Doutoramento - FCT em Psicologia Social, inscritos nas instituições parceiras (ISCTE ou Universidade de Lisboa) estão isentos do pagamento de taxas de matrícula e de propinas. (XI) Quando ocorram inscrições em unidades curriculares de planos de estudos diferentes do frequentado pelo estudante para efeitos de equivalência/creditação de unidades curriculares descontinuadas consideram-se os ECTS destas como referência para apuramento da propina de respetiva inscrição.

**A PROPINA INCLUI OS PRINCIPAIS ACTOS ACADÉMICOS E ADMINISTRATIVOS: INSCRIÇÕES EM ÉPOCAS DE AVALIAÇÃO,**

**ALTERAÇÃO DO ELENCO DE INSCRIÇÕES PEDAGÓGICAS E ACESSO À BIBLIOTECA DO CONHECIMENTO B-on.****Método de apuramento da prestação mensal da propina para o 1º, 2º, 3º e 4º ano curriculares (Licenciaturas, MIP e Mestrados ISPA e ISPA/ESEI-MU)**

Nº de ECTS semestrais	Valor da prestação mensal	Exemplos
Até 15 ECTS*	218€	<b>Ex.1:</b> 12 ECTS inscritos -> 218€ <b>Ex.2:</b> 15 ECTS inscritos -> 218€
De 15.5 ECTS até 30 ECTS	O menor dos dois valores (18€ x nº ECTS inscritos ou 374€)	<b>Ex.1:</b> 18 ECTS inscritos -> 324€ =18ECTS x 18€/ECTS ou <b>Ex.2:</b> 30 ECTS inscritos -> 374€
Superior a 30 ECTS**	374€ + 18€/ECTS adicional	<b>Ex.1:</b> 34 ECTS inscritos -> 446€ =374€ + 4 x 18€/ECTS

\*Excepto alunos finalistas do um ciclo de estudos, inscritos (ao longo do semestre) em todas as U.C. necessárias à conclusão do mesmo e que, no máximo, totalizem 11,5 ECTS. Nestes casos a respectiva propina é apurada considerando o valor unitário ECTS (18€);

\*\* (31,5 ECTS para alunos do 3º ano do MIP com inscrição integral em ambos os semestres)

**Método de apuramento da prestação mensal da propina (Mestrados – últimos anos curriculares)**

Nº de ECTS Unidade Curricular	Valor da prestação mensal
Dissertação	249€
Dissertação (*)	218€
Estágio (1ª inscrição e seguintes)	125€
Superior a 30 ECTS	374€ + 18€/ECTS adicional

\* Para os alunos que tenham tido uma inscrição ativa no ano imediatamente anterior nestas unidades curriculares.